

120 « -10: -

» - // -10: «

- », 120-

. - 2014. - .1., .1. - .242-244

»

»

2014 . 30 - 30

( )

( )

1-

	t, °C	2, /	CO <sub>2</sub> , /		NO <sub>2</sub> , /	NO <sub>3</sub> , /
30.02.14	18	8,2	7,2	7,5	3,09	0,003
30.03.14	18	7,9	5,5	7,5	3,07	0,004
30.04.14	20	8,1	5,2	7,5	3,07	0,002

30.05.14	20	8,7	5,2	7,6	3,08	0,002
30.06.14	20	8,7	5,1	7,8	3,07	0,002
30.07.14	18	8,5	5,4	7,5	3,09	0,003
30.08.14	19	9,2	5,0	7,9	3,07	0,003
30.09.14	20	9,2	5,0	7,9	3,07	0,002

18-20°C

- 7,9      9,2 /      ,  
 - 5,      - 7,2  
 7,5-7,9      ,      - 3,09-3,07  
 0,002      0,004

1  
 70      10  
 2-

30.02.14	70	0,01	180
30.03.14	70	0,071	123
30.04.14	70	0,21	109
30.05.14	70	0,30	67
30.06.14	70	0,44	41
30.07.14	70	0,36	26
30.08.14	70	0,32	13
30.09.14	70	0,18	7

(30.02.14)

0,01 .

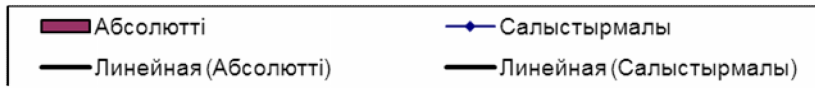
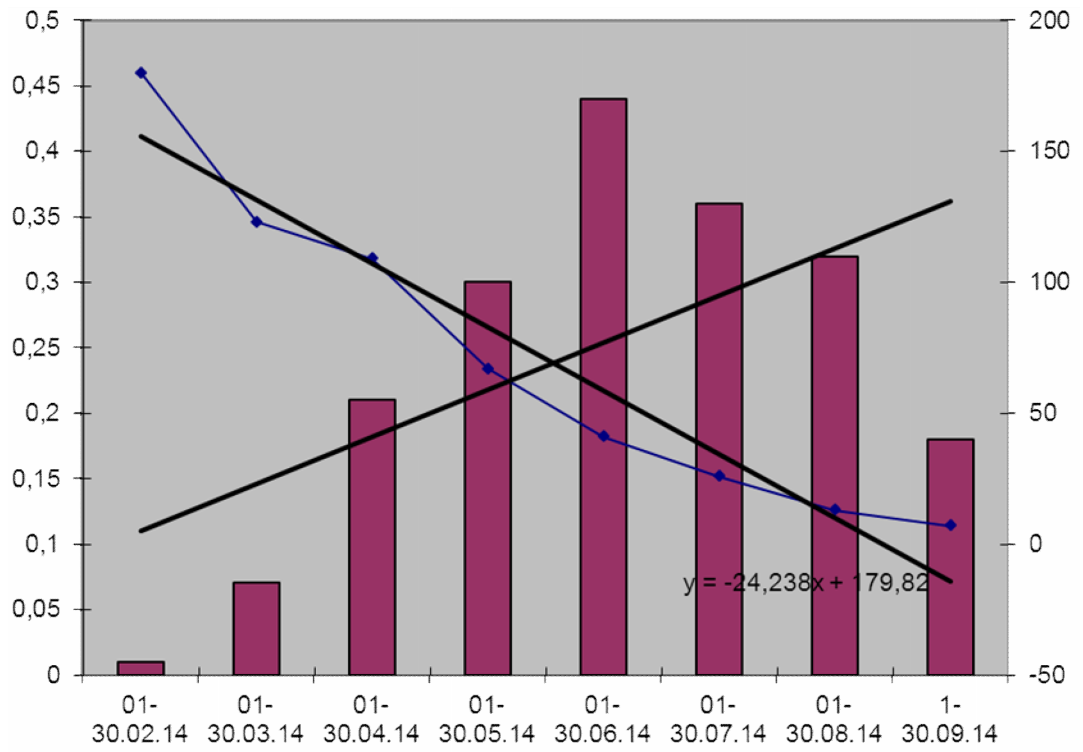
(30.08.14),

0,18 .

(30.02.14) 180%,

(30.08.14) 7%

, 2-



1-