

С.Сейфуллин атындағы Қазақ агротехникалық университетінің 60 жылдығына арналған «Сейфуллин оқулары– 13: дәстүрлерді сақтай отырып, болашақты құру» атты Республикалық ғылыми-теориялық конференциясының материалдары = Материалы Республиканской научно-теоретической конференции «Сейфуллинские чтения – 13: сохраняя традиции, создавая будущее», посвященная 60-летию Казахского агротехнического университета имени С.Сейфуллина. - 2017. - Т.1, Ч.5. - С.311-314

МОДЕЛЬ ОСТАНОВКИ ДЛЯ УДОБСТВА ЖИТЕЛЕЙ АСТАНЫ ОТ НЕ БЛАГОПРИЯТНЫХ ПОГОДНЫХ УСЛОВИЙ

*Ж.Г. Молдабаева, С.Қ. Рахымжанов
Д. Б. Нурахметов, А. А. Аниязов*

Перед городом стоит сейчас важная задача: развить общественный транспорт, сделать его удобным и комфортным. Остановка — это неотъемлемая часть успешной дорожно-транспортной системы и важная составляющая общественного пространства. Многие горожанин уже не может представить свою жизнь без остановочного павильона. На остановке можно подождать свой автобус, укрыться от суровой погоды или просто отдохнуть на лавочке [1].

Многие компании считают автобусные остановки одним из важнейших рекламных носителей. Люди проводят под их крышами немало времени, и им нужно чем-то занять время в ожидании транспорта.

Ниже приводится некоторые виды автобусных остановок всего мира, на которых была размещена самая забавная, креативная и «цепляющая» реклама. Часть стала своего рода декоративным элементом, часть заставляет задуматься, а кое-что превратило остановки в сумасшедшие фантастические места. Например, **McDonald's**. Агентство DDB, Stockholm. Эта реклама, несомненно, привлечет интерес пассажиров и заставит их немного поработать. Нужно собрать паззл, чтобы увидеть сообщение, а затем, возможно, отправиться в McDonalds и купить стаканчик кофе.



Рисунок 1 – McDonalds

Бразильская компания, производящая газировку, настолько увлеклась Чемпионатом мира по футболу, что заменила автобусную остановку в Сан-Паулу настоящими футбольными воротами. Как элемент настоящей игры они бесполезны, но зато сработали в ключе общего спортивного настроения [2].



Рисунок 2 – Остановка в Сан-Паулу

CaribouCoffee. Агентство Colle+McVoy

Эта страшно дорогая наружная реклама, превратившая автобусную остановку в почти настоящий гриль. Неизвестно, согревает ли она людей холодными зимами, но выглядит она здорово.



Рисунок 3 – CaribouCoffee

Правильная автобусная остановка, это сооружение которая требует небольших затрат в эксплуатации и устойчива к проявлениям хулиганства. Наша модель автобусной остановки для потребителя обладает большим количеством характеристик: она обеспечивает максимальную видимость, хорошо освещается, количество сидячих мест варьируется в зависимости от транспортной загруженности остановочного пункта, уникально для всех возрастов, удобный подход к автобусу, защищает от осадков, содержит

расписание и всю необходимую информацию о маршрутах, и, конечно, безопасная [3].

Мы предполагаем, что публичный WiFi будет присутствовать всякий раз, когда мы находимся в общественных местах. И почему мы не можем заряжать наши устройства в любое время и в любом месте? По-этому мы поставили USB-разъема для подзарядки мобильных устройств.

Освещение на светодиодах за счет снижения требований к электричеству до уровня, который может быть удовлетворено путем установки на крыше крытых солнечных батарей, позволяет стопам быть более гостеприимными ночью без больших хлопот при установке.

Остановка оборудована специальной стойкой с вешалками, на которую можно будет повесить тяжелые сумки или пакеты. Так же, при проектировании модели остановки были учтены переменчивые погодные условия, тем самым мы предлагаем модель «двухсторонней» остановки (см. Рис.4, Рис.5).

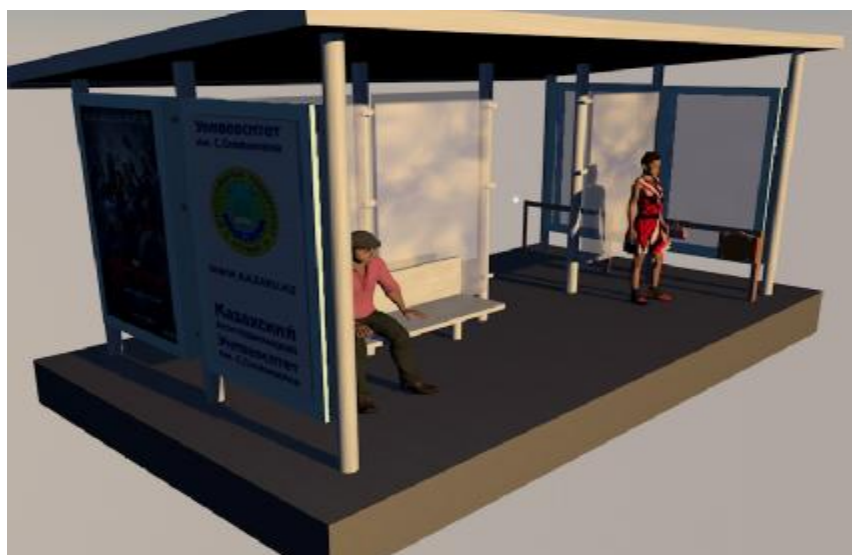


Рисунок 4 – Модель остоновки



Рисунок 5 – Модель остановки

Сиденье надо делать наборным, из отдельных деревянных брусков, чтобы осадки не скапливались на поверхности. Важно, чтобы лавочка была именно деревянной, а не металлической: у дерева низкая теплопроводность, зимой на ней не так холодно, а летом не так жарко [3].

В результате опишем модель предлагаемого варианта.

- **Функциональность.** Остановка должна быть оборудована средствами навигации: информационным табло, крупной картой района со схемой маршрутов на уровне глаз. Боковая стенка остановки со стороны подъезда транспорта в обязательном порядке должна быть прозрачной для осуществления обзора приближающегося транспорта. Длина остановки и количество сидячих мест должны варьироваться в зависимости от транспортной загруженности остановочного пункта.
- **Удобство.** На каждой остановке должны быть скамейки и урны. Скамейки необходимо делать из продольных деревянных реек с зазорами между ними во избежание скапливания осадков.
- **Дизайн.** Желательно, чтобы остановки были выполнены в едином для города или микрорайона стиле.
- **Приспособленность к климату.** Павильон должен иметь три стенки, защищающие пешеходов от ветра и осадков. Остановка должна иметь крышу со скатом от дождя и снега, которая должна быть прозрачной и затемнённой для защиты пассажиров от прямых солнечных лучей.
- **Защита от вандалов.** Остановки должны быть покрыты антивандальным покрытием, чтобы нельзя было нарисовать граффити или наклеить объявление. Материал должен быть прочным. Ночью остановка должна освещаться.
- **Экономичность.** Материал должен быть недорогим, но надежным и качественным.

Список литературы

1. Какой должна быть автобусная остановка?
<http://novgorod.me/live/1326/> [10.3.2017]
2. 100 самых креативных автобусных остановок <https://adindex.ru/publication/tools/2012/08/17/92491.phtml> [15.3.2017]
3. Ma, Jihui; Zhao, Yanqing; Yang, Yang; and et. [A Model for the Stop Planning and Timetables of Customized Buses. PLoS ONE](#) 2017. – V.12. No: 1. DOI: 10.1371/journal.pone.0168762 [17.3.2017]