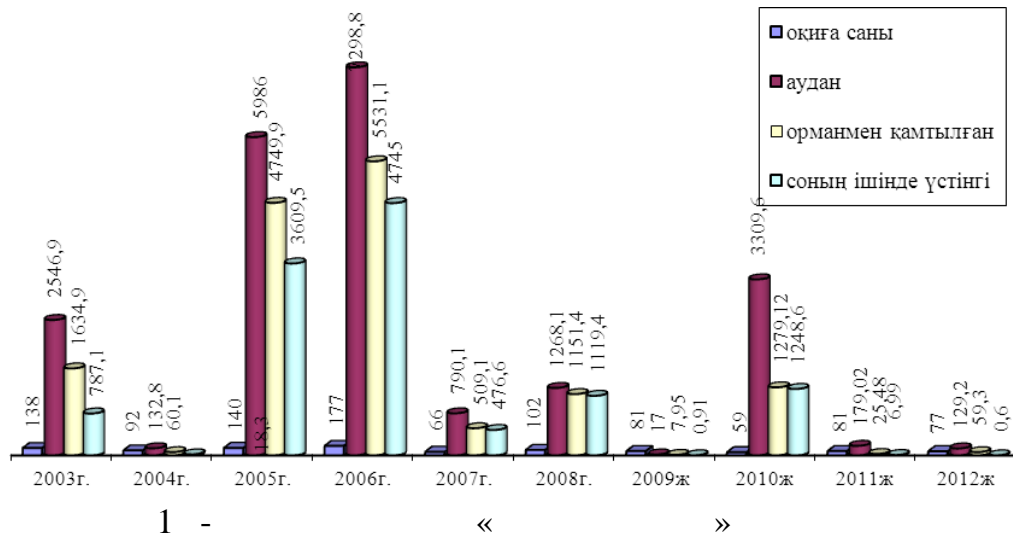


« - 9: » - « - 9: »  
 = - 9: . - 2013. - .1, .2 - .136-137  
 « »  
 2013 « »- , . -  
 10 30,103,66  
 . 2004  
 , 10  
 . « » 2010-2012  
 , 2010  
 . 3 3514,42 « »

1 - « » 2010 – 2012

1	2	3			
		4	5	6	
«	2010	3309,64	1279,12	30,47	1248,65
»	2011	179,02	25,48	18,49	6,99
	2012	25,76	17,11	16,61	0,5

13 10-15%  
 1- .  
 10 - 41,38%  
 39,1%.  
 2- 10



1 - « »

38%

45%

?

...

...