

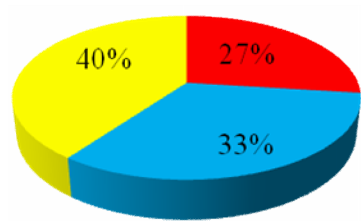
1 - «

?»

12 « ?» ( .1) (80 %)

3 (20 %)

(100 %) « ?»



■ закупить новую технику

■ разработать новый сорт качественной пшеницы

■ увеличить поля под пары

- 2 «

?»

«

?»

( .2)  
4

(27 %)

:

,

5

(33 %)

,

18 / .

,

6

(40 %)

,

,

«

?» 15

(100 %)

:

—  
—  
—  
—  
—

,

:

- 1.
- 2.
- 3.
- 4.
- 5.
- 6.
- 7.
- 8.