

М.А. Гендельманның 110 жылдығына арналған «Сейфуллин оқулары – 19» халықаралық ғылыми - практикалық конференциясының материалдары = Материалы международной научно-практической конференции «Сейфуллинские чтения – 19, посвященной 110-летию М.А. Гендельмана». - 2023.- Т. I, Ч. IV. – Б. 47-49.

УДК 528

ЖАМБЫЛ ОБЛЫСЫ ЖАМБЫЛ АУДАНЫНЫҢ ТАРАЗ ҚАЛАСЫНА ІРГЕЛЕС БӨЛІГІНДЕГІ ЖЕРДІ ПАЙДАЛАНУ ДИНАМИКАСЫ

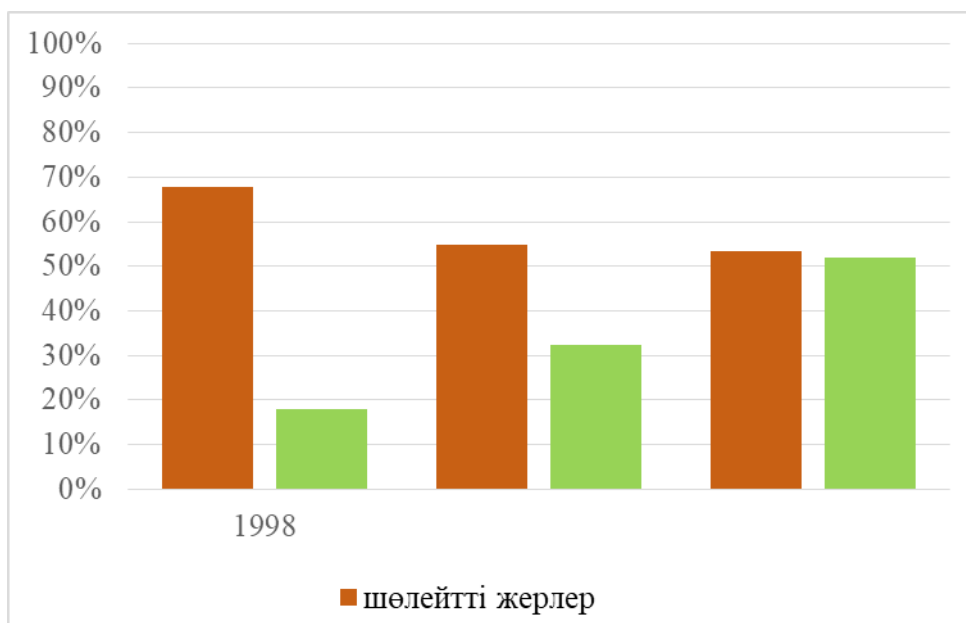
*Айса С.Ж. техника ғылымдарының магистрі
С.Сейфуллин атындағы Қазақ агротехникалық зерттеу университеті,
Астана қ.*

Қалаларда жерді пайдалану және жер жамылғысын өзгерту - бұл табиғи және антропогендік жүйелерді қамтитын күрделі динамикалық үрдіс. Қоғамға, экономикаға және қоршаған ортаға әсерін болжау үшін жерді пайдалану мен жер жамылғысының бұрынғы мен қазіргі кездегі өзгерістерін анықтау өте маңызды. [1]. Бұл зерттеудің мақсаты Жамбыл облысы Жамбыл ауданының Тараз қаласына іргелес бөлігіндегі жерді пайдалану мен жер жамылғысының өзгеруін зерттеу және бағалау. Мысалы, агроөнеркәсіптік кешен (АӨК) толығымен дерлік уақыт бойынша үздіксіз өзгеру күйінде болатын кеңістіктен тұрады. АӨК-ні цифрландыру жүргізілуі тиіс және оны құру арқылы жүйе қалыптастырып деректерді дамыту керек. Яғни, осы деректерді дамытуды құруға бағытталған зерттеулер жүргізу аграрлық кеңістіктік-уақыттық инфрақұрылым түріндегі жүйелер болып табылады [2].

Жоғарыда айтылғандарға сүйене отырып, біздің зерттеулеріміздің мақсаты жерді пайдаланудың кеңістіктік-уақыттық динамикасын зерттеу еді. Зерттеу міндеттері - әр уақытты жерді қашықтықтан зондау деректерін жинау, өңдеу және жартылай автоматты режимде жер пайдалану түрлеріне жіктеу, сондай-ақ жерді пайдалану құрылымындағы өзгерістерді анықтау [3]. Ол үшін Google Earth Engine (GEE) платформасы арқылы өзімізге қажетті ақпаратты ала отырып, ол деректерді өңдеген болатынбыз. Бұл платформа туралы қысқаша айтып өтетін болсақ GEE - планеталық масштабтағы деректерді кеңістіктік талдауға арналған платформа. Бұл Google-дің үлкен есептеу қуатын әр түрлі мәселелерді зерттеуге мүмкіндік береді: орманның жоғалуы, құрғақшылық, табиғи апаттар, эпидемия, азық-түлік қауіпсіздігі, суды басқару, климаттың өзгеруі және қоршаған ортаны қорғауды т.с.с. қамтасыз етеді. [4].

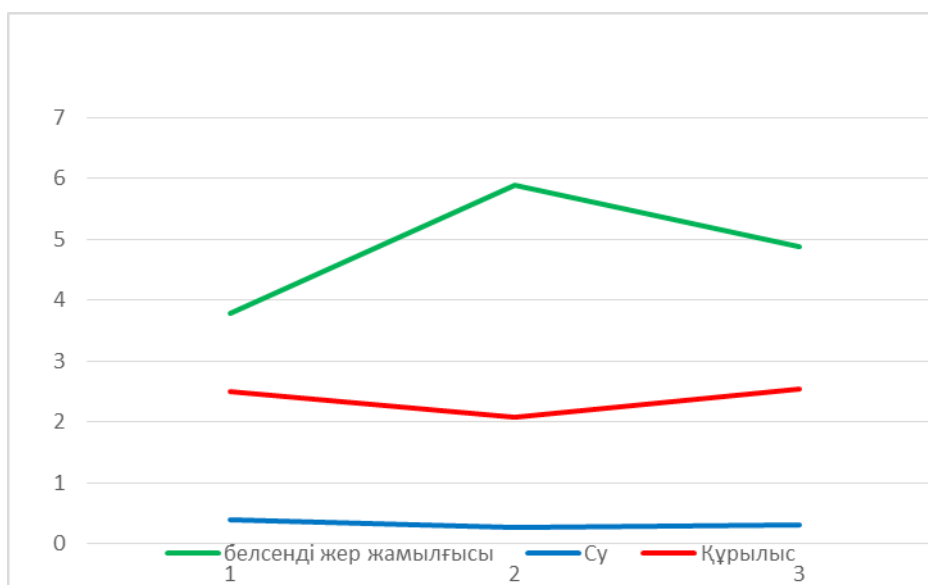
Зерттеулер нәтижесіне келетін болсақ Жамбыл облысы Жамбыл ауданының Тараз қаласына іргелес бөлігінде өзгерістер байқалады. Мысалы 1998 жылы шөлейтті жерлер 67,77% аумақты қамтыған болса, 2010 жылы бұл көрсеткіш 54,83% көрсетті. Немесе 1998 жылы шөлейтті жеріміз 2010 жылғы көрсеткіштен 13,94% азайып жатқаны байқалады. Бірінші суреттедегі көрсетілген дерекке сәйкес жайылымдық жерлер 1998 жылы 17,96% көрсетсе

ол көрсеткіш 2010 жылы 15 % өскені байқалады. Ал 2022 жылмен салыстырғанда жайылымдық жерлер 2,18% азайғаны анық байқалады.



1-сурет - Жамбыл ауданына Тараз маңындағы іргелес бөлігінің 1998,2010,2022 жайылым мен шөлейтті жерлер статистикасы

Зерттеу нәтижемізге сәйкес. (2-сурет) 1998 жылы су жайғасқан территориясы 0,39% болса, 2010 жылы судың объектілерінің жалпы көлемі 0,12% азайып, ол көрсеткіш 2022 жылы 0,04% өскен. Белсенді жер жамылғысына келетін болсақ 1998 жылы ол 3,79% -ды құраған. Бұл көрсеткіш 2010 жылы 2,1% өсіп 2022 жылы 1,02% төмендеген. Осы аумақтағы құрылыс көлеміне келетін болсақ аса үлкен өзгерісті байқалынбайды. Сонымен қатар, пайдаланылған жерлермен мен жер жамылғысы өзара алмасып отырғанын көреміз.



2- сурет - Жамбыл ауданына Тараз маңындағы іргелес бөлігінің 1998,2010,2022 жылдар аралығындағы белсенді жер жамылғысы, су, құрылыс класстарының өзгеруі

Қорыта келгенде GEE платформасын пайдалану арқылы Жамбыл облысы Жамбыл ауданына Тараз маңындағы жерді пайдалану және жер жамылғысының өзгеруін байқау үшін классификацияланып, олардың динамикасына талдау жасылды әрі олардың нақты өзгері тренді анықталды.

Зерттеулер «Ауыл шаруашылығы саласындағы мемлекеттік саясаттың АӨК кооперативті процестердің дамуына, ауылдық жерлердің тұрақты дамуына және азық-түлік қауіпсіздігін қамтамасыз етуге әсерін зерттеу» ЖРН – BR 10764919 ғылыми-техникалық бағдарламасына сәйкес, ҚР АШМ тапсырмасы бойынша бағдарламалық-нысаналы қаржыландыру шеңберінде, б.ғ.д., профессор О.Ә.Әліпбекидің жетекшілігімен орындалды.

Әдебиеттер тізімі

1 Dynamics of Land Use Land Cover for Sustainability: A Case of Shillong, Meghalaya, India P K Rynngna, Bring B L Rynthiang [Text] / INTERNATIONAL JOURNAL OF SCIENTIFIC & TECHNOLOGY RESEARCH, -2013. -VOLUME 2. ISSUE 3.

2 Алипбеки О.А., Мурзакулов Г.Т. Создание и развитие аграрной инфраструктуры пространственных данных Республики Казахстан [Текст] / Вестник сельскохозяйственной науки Казахстана, 2013. - Б. 12-15.

3 Алиев М.М. Пространственно-временная динамика землепользования агропромышленного района [Текст] / «Сейфуллин оқулары – 16: Жаңа формациядағы жастар ғылыми – Қазақстанның болашағы» атты халықаралық ғылыми-теориялық конференциясының материалдары - 2020. - Т.І. Б.2 - Б.197-199.

4 <https://habr.com/ru/post/500020/>